



Dok.: SOL\_ARG\_A1\_21B00\_FA2\_4001\_Niederndodeleben-Sued\_00\_F

## Inhaltsverzeichnis

|   |           |
|---|-----------|
| <b>Tabellenverzeichnis .....</b>                          | <b>3</b>  |
| <b>Abbildungsverzeichnis .....</b>                        | <b>4</b>  |
| <b>Anlagen .....</b>                                      | <b>5</b>  |
| <b>1. Verkürzte Grobprüfung Niederndodeleben Süd.....</b> | <b>7</b>  |
| 1.1 Alternativenauslöser – Stand §19 NABEG .....          | 7         |
| 1.2 Beschreibung.....                                     | 7         |
| <b>Quellen- und Literaturverzeichnis .....</b>            | <b>11</b> |
| <b>Abkürzungsverzeichnis .....</b>                        | <b>12</b> |

**Tabellenverzeichnis**

Tabelle 1: Beschreibung Alternativenauslöser ..... 7

Tabelle 2: Vergleich der Verläufe ..... 9

**Abbildungsverzeichnis**

Abbildung 1: Übersicht des Alternativenvergleichs Alternative Niederndodeleben Süd..... 8

## Anlagen

Nicht vorhanden.

*In diesem Dokument wird aus Gründen der besseren Lesbarkeit das generische Maskulinum verwendet. Weibliche und anderweitige Geschlechteridentitäten werden dabei ausdrücklich mitgemeint, soweit es für die Aussage erforderlich ist.*

## **1. Verkürzte Grobprüfung Niederndodeleben Süd**

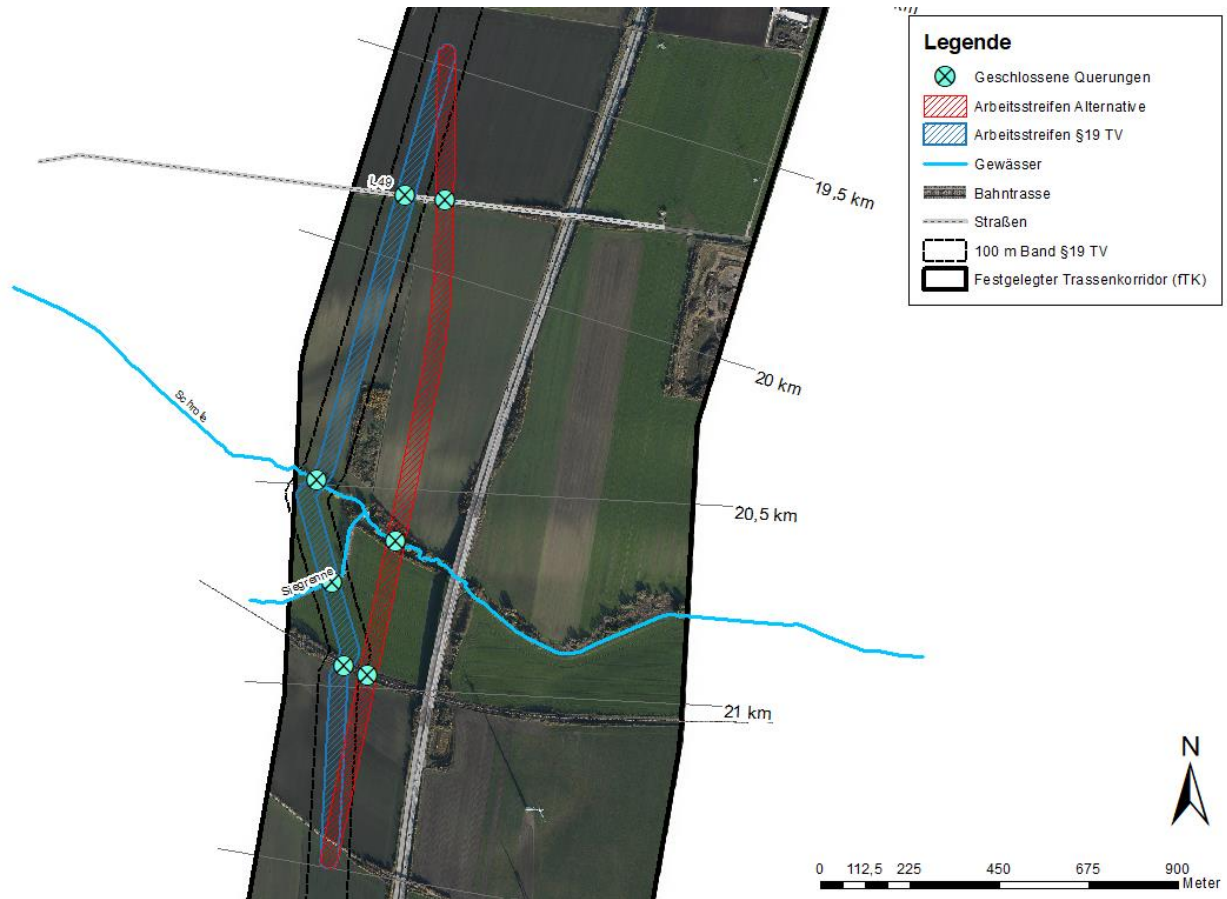
### **1.1 Alternativenauslöser – Stand §19 NABEG**

**Tabelle 1: Beschreibung Alternativenauslöser**

| <b>Alternativenauslöser</b> | <b>Beschreibung</b>  |
|-----------------------------|--|
| Trassenoptimierung          | Optimierung der Trassenführung und Anzahl der geschlossenen Querungen. |

### **1.2 Beschreibung**

Die Alternative Niederndodeleben Süd verläuft östlich der Ortschaft Niederndodeleben im Landkreis Börde (Sachsen-Anhalt) von ca. fTK-km 19,4 bis 21,4 und entspricht einer Trassierung außerhalb des Trassenvorschlags des Antrags nach §19 NABEG. Der Trassenvorschlag (TV) nach §19 NABEG quert in diesem Bereich unter anderem die Gewässer „Schrote“ und „Siegrenne“, die Landesstraße 49 (L49) und eine Bahntrasse. Im Rahmen der Planungsvertiefung ist mit der Alternative Niederndodeleben Süd ein Verlauf erarbeitet worden, der die Anzahl an Gewässerquerungen reduziert und zudem den Verlauf begradigt (s. Abbildung 1: Übersicht des Alternativenvergleichs Alternative Niederndodeleben Süd).



**Abbildung 1: Übersicht des Alternativenvergleichs Alternative Niederndodeleben Süd**



**Tabelle 2: Vergleich der Verläufe**

| Kriterium  | Verlauf [Länge in Metern] |                |
|--|---------------------------|----------------|
|  | TV [2.105 m]              | Alt. [2.050 m] |
| <b>Grundsatzkriterien</b>  |                           |                |
| Vorschlag ist nicht raumkonkret  |                           |                |
| Keine Eignung des Verlaufs zur Erreichung eines sicheren und zuverlässigen Netzbetriebs gem. § 1 Abs. 1 BBPIG  |                           |                |
| Verlauf, der eine Wiederholung der Bundesfachplanung erfordert oder eine der Ausnahmen für V5a gem. § 18 (3a) NABEG  |                           |                |
| Verlauf ähnelt einem bereits betrachteten und nachvollziehbar abgeschichteten Verlauf. Er stellt in dem Sinne keine neue Alternative dar   |                           |                |
| Verlauf verstößt offensichtlich oder umfangreich gegen Planungsprämissen oder Trassierungskriterien  |                           |                |
| Verlauf ist in einem ansonsten konfliktarmen Raum erkennbar länger oder bautechnisch deutlich aufwändiger als ein anderer Trassenverlauf. Im Raum liegen weder Konflikte oder entgegenstehenden Raumwiderstände noch ein sonstiger wesentlicher Auslöser für eine Alternative vor  | X                         |                |
| <u>Begründung:</u><br>Aufgrund der zusätzlichen geschlossenen Quering, der zusätzlichen Biegeradien und der Mehrlänge im Gesamtverlauf des Trassenvorschlags, entstehen in diesem deutliche bautechnische Mehraufwände gegenüber dem Verlauf der Alternative Niederndodeleben Süd. |                           |                |
| Die technische Umsetzbarkeit des Verlaufs ist nicht gegeben oder nur mit deutlichem Mehraufwand oder mit erheblichen Risiken verbunden   |                           |                |
| Wegfall des Alternativenauslösers nach § 19 NABEG in einem ansonsten konfliktarmen Raum aufgrund neuer Erkenntnisse  |                           |                |

| Kriterium  | Verlauf [Länge in Metern] |                |
|--|---------------------------|----------------|
|  | TV [2.105 m]              | Alt. [2.050 m] |
| Verlauf ist nahezu deckungsgleich mit einer bereits untersuchten Trasse, die ohnehin weiterverfolgt werden soll  |                           |                |
| Widerspruch zu den Maßgaben der Bundesfachplanung  |                           |                |
| <b>Umweltbelange</b>   |                           |                |
| Gebietsschutzrechtliches Realisierungshemmnis zu erwarten  |                           |                |
| Artenschutzrechtliches Realisierungshemmnis zu erwarten  |                           |                |
| Wasserrechtliches Realisierungshemmnis zu erwarten   |                           |                |
| Weiteres Realisierungshemmnis zu erwarten  |                           |                |
| Umweltaspekte mit besonderer Entscheidungsrelevanz   |                           |                |
| <b>Raumordnung, sonstige öffentliche und private Belange</b>   |                           |                |
| Flächen der Raumordnung für die keine Zielkonformität erreicht wird  |                           |                |
| Weiteres Realisierungshemmnisse zu erwarten  |                           |                |
| <b>Ergebnis verkürzte Grobprüfung/ Zusammenfassende Bewertung</b><br>Der Trassenvorschlag wird aufgrund der deutlichen bautechnischen Mehraufwände, bedingt durch eine zusätzliche geschlossene Querung, zusätzliche Biegeradien und Mehrlängen, in diesem Bereich zurückgestellt. |                           |                |

## **Quellen- und Literaturverzeichnis**

Nicht vorhanden.

## Abkürzungsverzeichnis

|             |  |
|-------------|--|
| 50Hertz     | 50Hertz Transmission GmbH  |
| µT          | Microtesla   |
| Abb.        | Abbildung  |
| Abs.        | Absatz   |
| AC          | Bezeichnung für Wechselstrom (engl. alternating current)   |
| Alt.        | Alternative  |
| ARGE        | Arbeitsgemeinschaft  |
| AT          | Arbeitstage  |
| B           | Bundesstraße   |
| BAB         | Bundesautobahn   |
| BE          | Baustelleneinrichtung  |
| BE-Fläche   | Baustelleneinrichtungsfläche   |
| BNetzA      | Bundesnetzagentur  |
| dB          | Dezibel (Verhältniszahl)   |
| dB(A)       | Schalldruckpegel, Messgröße zur Bestimmung der Stärke von Geräuschpegeln   |
| DB AG       | Deutsche Bahn AG   |
| DC          | Gleichstrom (engl. direct current)   |
| DIN         | Deutsche Industrie-Norm  |
| DIN EN      | Standard für Vereinheitlichung (Deutsches Institut für Normung)  |
| DTK         | Digitale Topografische Karte   |
| EE          | Erneuerbare Energien   |
| EG          | Europäische Gemeinschaft   |
| EK          | Erdkabel   |
| EN          | Europäische Norm   |
| EU          | Europäische Union  |
| FFH         | Fauna-Flora-Habitat  |
| FFH-RL      | Richtlinie 92/43/EWG des Rates vom 21. Mai 1992 zur Erhaltung der natürlichen Lebensräume sowie der wildlebenden Tiere und Pflanzen (Fauna-Flora-Habitat Richtlinie) |
| FFH-VP-Info | Fachinformationssystem des Bundesamtes für Naturschutz zur FFH-Verträglichkeitsprüfung   |
| FL          | Freileitung  |
| fTK         | festgelegter Trassenkorridor   |
| Gw          | Grundwasser  |
| GW          | Gigawatt (1.000.000.000 W), Einheit der elektrischen Leistung  |
| GZ          | Grünlandzahl   |
| ha          | Hektar   |
| HDD         | Horizontalspülbohrverfahren (engl. horizontal directional drilling)  |
| HV          | High Voltage (dt. Hochspannung) vergleiche HVAC / HVDC   |
| HVAC        | High Voltage Alternating Current (Hochspannungswechselstrom)   |
| HVDC        | High Voltage Direct Current (Hochspannungsgleichstrom)   |
| Hz          | Hertz, Einheit für die Frequenz  |

|             |   |
|-------------|---|
| KAS         | Kabelabschnittsstation  |
| kf-Wert     | Durchlässigkeitsbeiwert   |
| km          | Kilometer   |
| KMS         | Kabelmonitoringstation  |
| KÜS         | Kabelübergangsstation   |
| kV          | Kilovolt (1.000 V)  |
| LED         | Leuchtdiode (engl. Light-emitting diode)                          |
| m           | Meter   |
| MLM         | Mindestlichtmaß   |
| mm          | Millimeter  |
| mT          | Millitesla (Einheit der magnetischen Flussdichte)                 |
| MW          | Megawatt  |
| NEP         | Netzentwicklungsplan  |
| NHN         | Normal-Höhen-Null   |
| PF          | Planfeststellung  |
| PFA         | Planfeststellungsabschnitt  |
| PFV         | Planfeststellungsverfahren  |
| Ril         | Richtlinie  |
| RL          | Rote Liste  |
| SOL         | SuedOstLink   |
| t           | Tonnen  |
| TV          | Trassenvorschlag  |
| TWh         | Terawattstunde  |
| UR          | Untersuchungsraum   |
| UVP         | Umweltverträglichkeitsprüfung                                     |
| UVP-Bericht | Bericht zu den voraussichtlichen Umweltauswirkungen des Vorhabens |
| V           | Volt  |
| VHT         | Vorhabenträger  |
| VT          | Vorzugstrasse   |
| Ziff.       | Ziffer  |

#### Gesetze und Verordnungen

|          |  |
|----------|--|
| BNatSchG | Bundesnaturschutzgesetz                          |
| EEG      | Erneuerbare-Energien-Gesetz                      |
| EnWG     | Energiewirtschaftsgesetz                         |
| NABEG    | Netzausbaubeschleunigungsgesetz Übertragungsnetz |